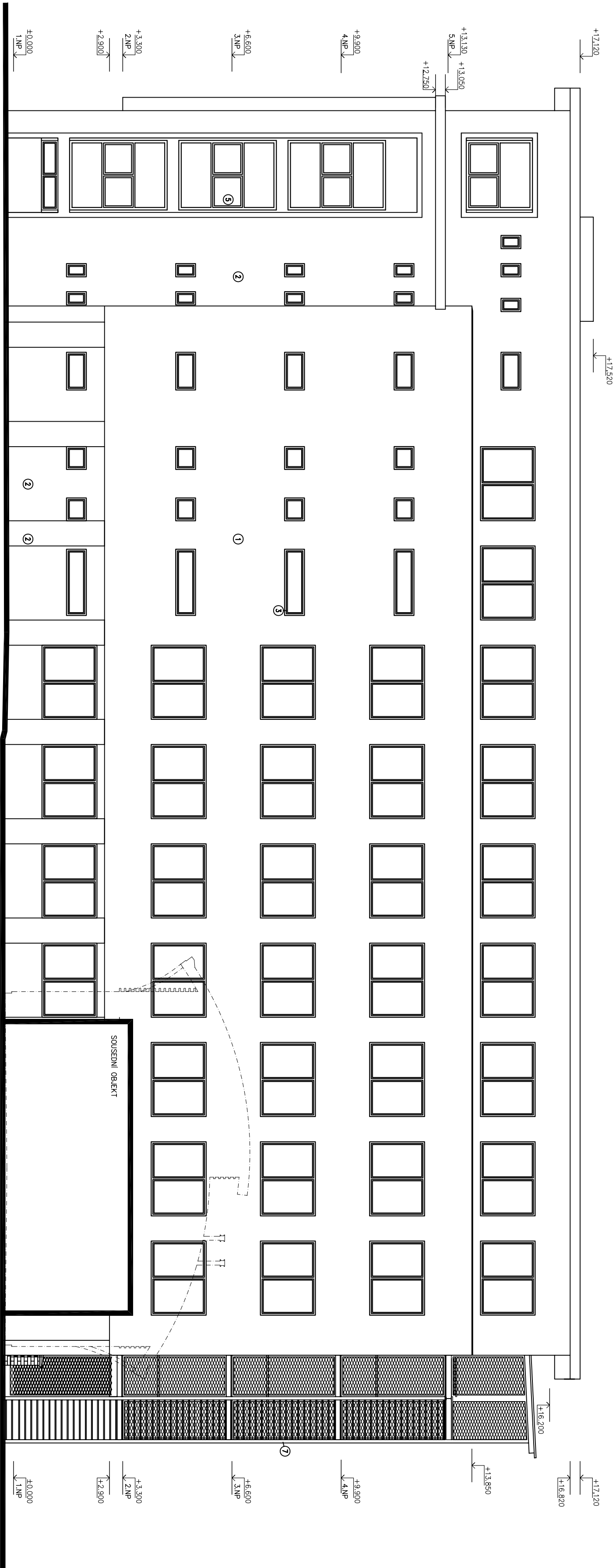



POHLED JIHOZÁPADNÍ

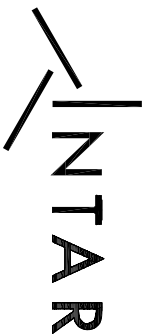


LEGENDA POPISU:

- 1- VENKOVNÍ MINERÁLNÍ PROBÁŘENÁ OMÍTKA – OKROVÁ
- 2- VENKOVNÍ MINERÁLNÍ PROBÁŘENÁ – CHILOVÉ ČERVENÁ V KOMBINACI S OKROVOU
- 3- NOVÁ OKNA – PLASTOVÁ, BILÁ
- 4- NOVÁ PLASTOVÁ STĚNA – BILÁ
- 5- STAVAJÍCÍ OKNA – PLASTOVÁ
- 6- OCELOVÉ ZÁBRADÍ S VÝPLNÍ Z BEZPEČNOSTNÍHO SKLA
- 7- KRYTÍ OCELOVÉHO SCHODIŠTĚ, POZINKOVANÝ TÁŽENÝ PLECH

±0,000 = 260,830 mm (Bvp)

HL. PROJEKTANT	ING. TOMÁŠ LABÍK		Bezručova 17a, 656 63 Brno www.intar.cz info@intar.cz tel.: 543 422 211, fax: 543 211 173	
ODP. PROJEKTANT	ING. TOMÁŠ LABÍK			
VYPRACOVAL	ING. TOMÁŠ LABÍK			
KONTROLA	ING. PETR SYBOBODA			
INVESTOR	Výzkumný ústav veterinárního lékařství, Hudcova 70, Brno			
MÍSTO STAVBY	Hudcova 70, Brno			
REKONSTRUKCE				
PAVILONU č. 3				
F.1.1 ARCHITEKTONICKÉ A STAVEBNĚ TECHNICKÉ ŘEŠENÍ				
POHLED JZ - navrhovaný stav				
MĚŘÍTKO:	1:100	VÝKRES Č.:	26	
FORMÁT:	3 A4			
SOUBOR:	.dwg			
ZAK.Č.:	2 0006 031-4			
STUPĚN PD:	DPS			
DATUM:	05/2010			



Bezučova 17a, 656 73 Brno  
www.intar.cz info@intar.cz  
tel: 543 422 211, fax: 543 211 173